

Des outils de connaissance du territoire



MAISON
NUMÉRIQUE
DE LA BIODIVERSITÉ

WEBINAIRE Zone d'accélération des EnR du 7 juillet 2023

Direction de l'Environnement et du Développement Durable - Service des Milieux Naturels et de la Biodiversité

Dordogne
PÉRIGORD
LE DÉPARTEMENT dordogne.fr

Assistance biodiversité - écodéveloppement

La Maison Numérique de la Biodiversité a conduit à une **meilleure connaissance du territoire**

Création de nombreuses nouvelles données fines sur la caractérisation et le suivi de **l'état écologique des territoires**

Création d'un site où ces données sont consultables et accessible à tous

éco-indices

<https://cartographie.mnb24.fr>

Mise à disposition des données brutes
data.dordogne.fr



Direction de l'Environnement et du Développement Durable
Service des Milieux Naturels et de la Biodiversité

24 Dordogne
c.a.u.e
Conseil d'architecture d'urbanisme
et de l'environnement

ATD 24
AGENCE TECHNIQUE
DÉPARTEMENTALE
MILIEU-BOIS

Dordogne
PÉRIGORD
LE DÉPARTEMENT dordogne.fr

Thématiques

<p>FORÊTS</p>  <p>  Accéder à la cartographie  Données et documentation </p>	<p>ESPACES AGRICOLES</p>  <p>  Accéder à la cartographie  Données et documentation </p>	<p>ZONES HUMIDES</p>  <p>  Accéder à la cartographie  Données et documentation </p>
<p>ÉCOLOGIE</p>  <p>  Accéder à la cartographie  Données et documentation </p>	<p>URBANISATION</p>  <p>  Accéder à la cartographie  Données et documentation </p>	

La Maison Numérique de la Biodiversité

Unique et pionnière en France, la Maison Numérique de la Biodiversité (MNB), n'est pas une maison à proprement parler, ses murs sont essentiellement virtuels... C'est un véritable "couteau suisse" permettant de mieux connaître et faire connaître notre écosystème naturel, de mieux le protéger tout en permettant le développement du territoire.

En savoir plus

Sur chacune des thématiques, vous pouvez:

- consulter des cartes et des guides,
- zoomer sur le territoire choisi,
- superposer des informations ...

deux vidéos sur mnb.dordogne.fr

- [Les zones humides](#)
- [La naturalité dans un territoire anthropisé](#)

La Maison Numérique de la Biodiversité a également pour objectif d'**impliquer les citoyens** vers la transition écologique



Actions

Découverte

Connaissance



Dorie

Bio Météo

La biodiversité près de chez vous
biometeo.dordogne.fr



Direction de l'Environnement et du Développement Durable
Service des Milieux Naturels et de la Biodiversité



L'Assistance eaux pluviales

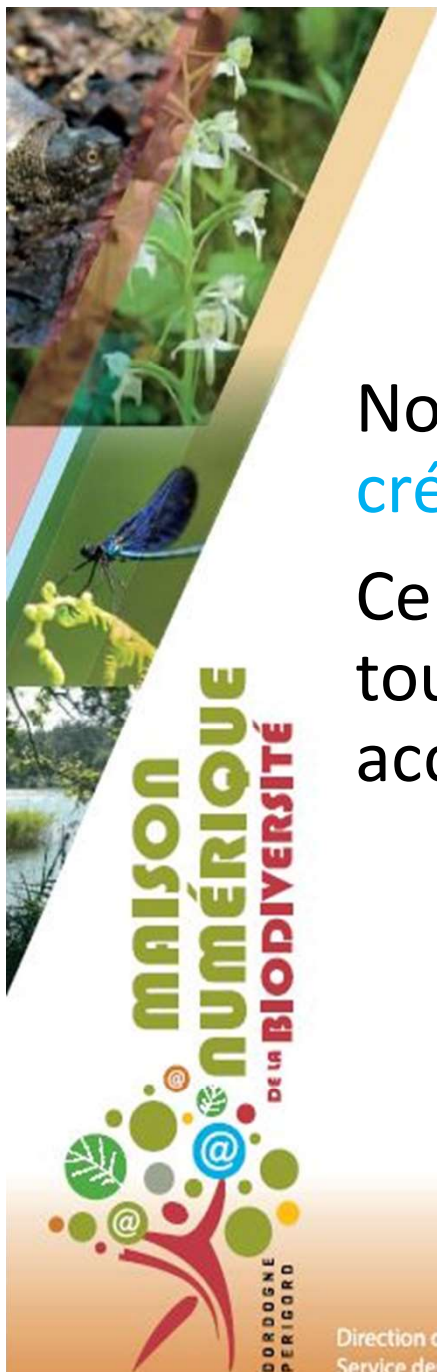
Nouvelle activité «eaux pluviales» du **SATESE** créé lors du projet.

Ce service de l'ATD propose aujourd'hui à toutes les collectivités des études et un accompagnement pour:

Favoriser l'infiltration

Limiter l'imperméabilisation

Améliorer le cadre de vie





Union Européenne



RÉGION
Nouvelle-Aquitaine

*La Nouvelle-Aquitaine et l'Europe
agissent ensemble pour votre territoire*

Un projet partenarial



MAISON NUMÉRIQUE DE LA BIODIVERSITÉ

24 Dordogne
c|a.u.e

atd 24
AGENCE TECHNIQUE
DÉPARTEMENTALE

Direction de l'Environnement et du Développement Durable - Service des Milieux Naturels et de la Biodiversité

Dordogne
PÉRIGORD
LE DÉPARTEMENT | dordogne.fr

Rappel

une crise écologique sans précédent

5^{ème} crise écologique



6^{ème} crise écologique

(plus rapide que 5^{ème})



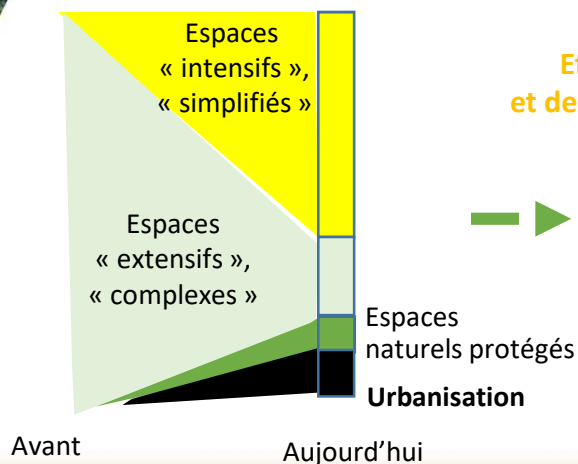
Changeement climatique et de l'occupation des sols



Anthropocène

Nous devons repenser notre empreinte humaine à toutes les échelles du territoire

Évolution occupation des sols



Effondrement de la biodiversité et des services qu'elle rend au territoire

Nous devons changer **notre vision** et **nos méthodes** d'aménagement et de gestion des territoires

STOPPER L'ÉROSION DE LA BIODIVERSITÉ

- C'est préserver et intensifier les fonctions écologiques des territoires
- C'est assurer le devenir de nos territoires (les services rendus par la nature, l'utilisation durable des territoires par les activités humaines)

Des ZAEnR à privilégier dans des espaces déjà artificialisés et **sans enjeux environnementaux majeurs**

Exclure les espaces à enjeux de biodiversité majeurs

1 – Vos « cœurs de nature »

Les espaces à plus « forte naturalité » de votre territoire à préserver

Forêts

Source : MNB (indicateurs),
CBNSA (forêts anciennes, habitats
forestiers d'intérêt écologique)

Milieus naturels humides

Source : MNB, inventaires (CENA, PNR...)

Milieus naturels ouverts et semi-ouverts

Source : CBNSA (CarHab), inventaires
habitats naturels

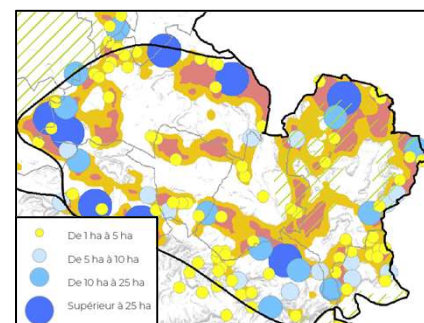
Enjeux espèces

Source : MNHN, CBNSA, FAUNA

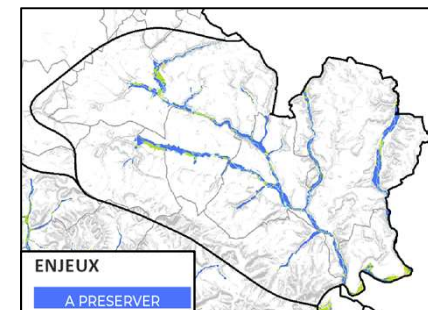
Zones naturelles reconnues d'intérêt écologique

Source : ZNIEFF type 1, Natura 2000,...

Forêt naturelle ancienne « mature »



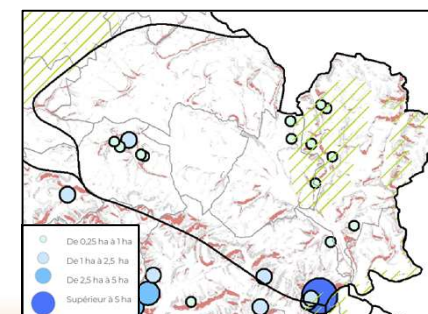
Zones humides à forte naturalité



Cartographie des habitats (CarHab)



MOSO Pelouses sèches



Exclure les espaces à enjeux de biodiversité majeurs

2 – Vos « continuités écologiques »

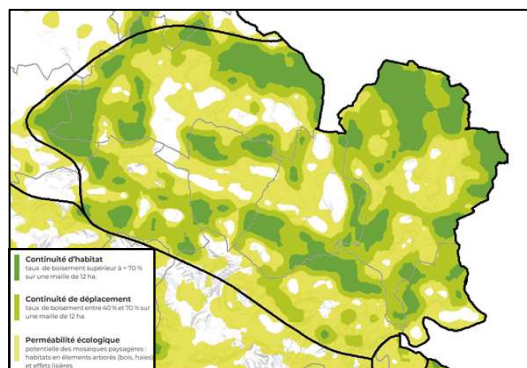


Elles ont pour fonction d'offrir aux espèces un ensemble d'habitats et d'espaces de déplacement pour **maintenir des populations viables sur le territoire** (notamment à partir de vos « cœurs de nature »).

Sous-trame forestière

Source : MNB , ACE-NA

Continuités d'habitats et de déplacement



Sous-trame des zones humides

Source : carte nationale MNHN,
MNB , Epidor

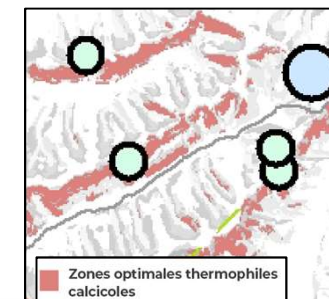
Zones humides et hydromorphie



Sous-trame des milieux ouverts et semi-ouverts (MOSO)

Source : MNB, CBNSA
(CarHab), ACE-NA

Continuités MOSO thermophiles



TVB de vos documents
d'urbanisme à minima :
Scot, PLUI

Exclure les espaces à enjeux de biodiversité majeurs

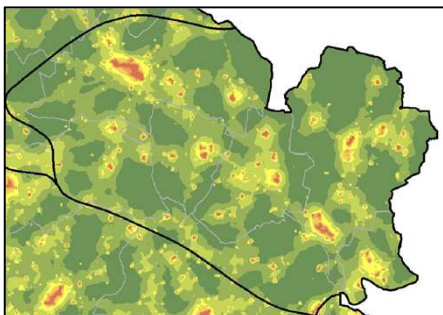
3 – Vos « mosaïques paysagères » à haute valeur environnementale

Certaines mosaïques paysagères (écopaysages) doivent préserver leur « **intégrité écologique** » ou leur **capacité de résistance ou de résilience écologique**.

Vos zones les moins fragmentées par l'artificialisation de votre territoire

Source : ACE-NA

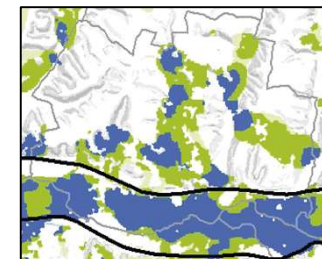
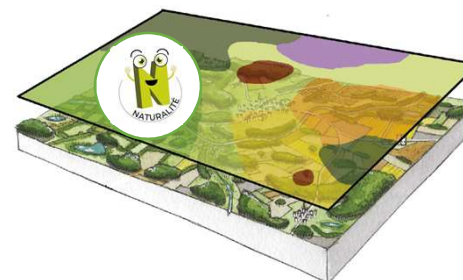
Fragmentation / artificialisation



Vos mosaïques paysagères d'intérêt écologique

Source : MNB,...

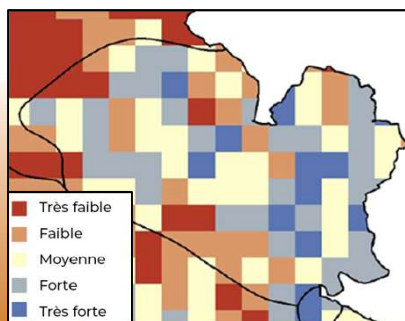
Bocage



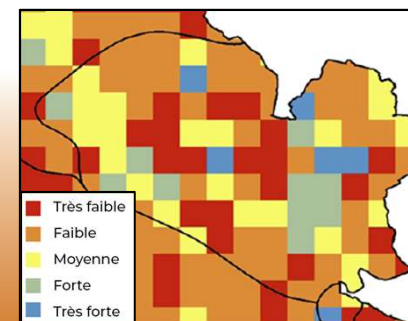
**Vos enjeux « espèces » :
richesse spécifique et
patrimoniale**

Source : Région (carte hotspots de biodiversité), MNHN, FAUNA, CBNSA

Enjeux des communautés d'espèces



Enjeux en espèces d'intérêt patrimonial



Principaux outils cartographiques d'aide à la décision

cartographie.mnb24.fr

Thématiques

- FORÊTS**: Accès à la cartographie, Données et documentation
- ESPACES AGRICOLES**: Accès à la cartographie, Données et documentation
- ZONES HUMIDES**: Accès à la cartographie, Données et documentation
- ÉCOLOGIE**: Accès à la cartographie, Données et documentation
- URBANISATION**: Accès à la cartographie, Données et documentation

La Maison Numérique de la Biodiversité
Unique et pionnière en France, la Maison Numérique de la Biodiversité (MNB), n'est pas une maison à proprement parler, ses murs sont essentiellement virtuels. C'est un véritable "outil numérique" permettant de mieux connaître et faire connaître notre écosystème naturel, de mieux le protéger tout en permettant le développement du territoire.

ace-na.fr

ASSISTANCE CONTINUITÉS ÉCOLOGIQUES NOUVELLE AQUITAINE

Accueil | Cartographie & données | Outils

CARTOGRAPHIE INTERACTIVE

Le patrimoine naturel d'une grande richesse est un atout pour les territoires, une source de bien-être, facteur d'attractivité et de dynamisme. « Travailler à la préservation de la biodiversité, c'est agir pour la qualité du cadre de vie de mes citoyens et au service développement durable de mon territoire ».

Accéder aux cartes

biodiversite-nouvelle-aquitaine.fr

Actualités | Agenda | Lettres d'information

ARB AGENCE REGIONALE DE LA BIODIVERSITÉ NOUVELLE-AQUITAINE

DÉCOUVRIR | ÉCHANGER | AGIR | NOS RESSOURCES

Accueil > Géoportail de la Biodiversité en Nouvelle-Aquitaine

Géoportail de la biodiversité en Nouvelle-Aquitaine

Ce portail d'accès géographique aux données de la biodiversité offre un point d'entrée sur les informations des acteurs de la biodiversité sur le territoire de la Nouvelle-Aquitaine (zonages réglementaires, données d'inventaires, ...).

Rechercher Envoyer

sig.reseau-zones-humides.org

Accueil | Aide | WMS

Rechercher une adresse

Couches sélectionnées

- Pré-localisation des zones humides - 2023
 - ZH_prob_metrop_vf
 - Faible probabilité de présence de
 - Forte probabilité de présence de

Couches disponibles

Rechercher, filtrer ...

- Zones humides effectives (1)
- Zones humides probables (16)

observatoire-fauna.fr

FAUNA UNIVERSITÉ BORDEAUX

INCENDIES EN GRONDE | L'OBSERVATOIRE | PORTAUX ET DONNÉES | RESSOURCES | CONNEXION

Filtres de recherche

Requêteur de données

Accès grand public

Plateforme SAMP

Rechercher

obv-na.fr

Observatoire de la biodiversité végétale de Nouvelle-Aquitaine

Inventaire du Patrimoine Naturel (IPN)
Flore - Fonge - Habitats

Actualités | L'observatoire | Consulter | Contribuer | Ressources | Dispositifs | Partenaires